



# SOLUTIONS POUR LE TRANSPORT DES RÉSEAUX D'EAU



**GUIDE**

ÉDITION 2021 | 2022



TUBES ET BRANCHEMENTS

8-13

PROTECTION DES RÉSEAUX

14-17

ARROSAGE ET ESPACES VERTS

18-25

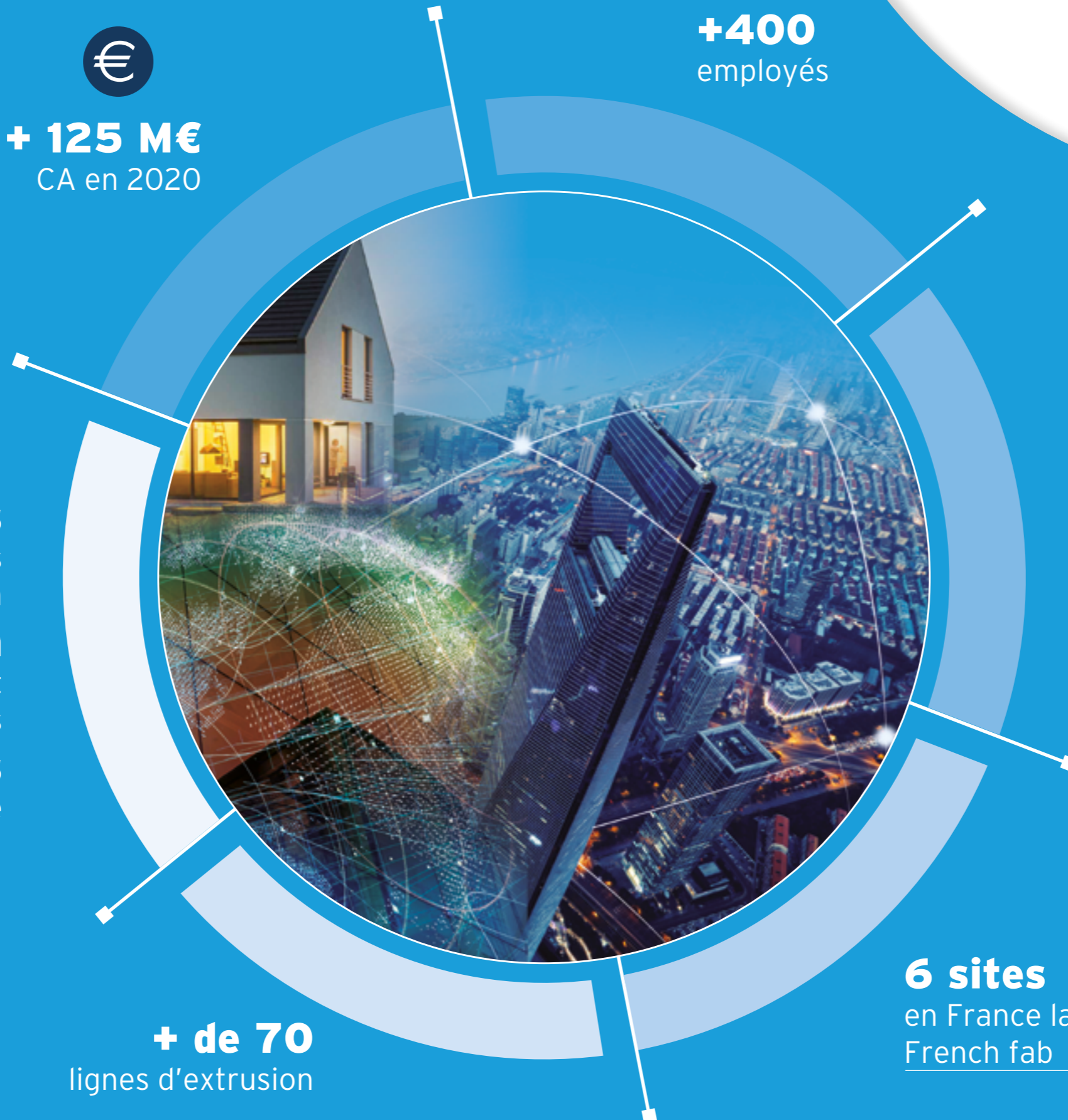
Nous concevons et proposons **des produits performants, durables et recyclables** permettant d'économiser les ressources naturelles et ayant **un impact positif pour la planète sur leur cycle de vie.**



**+400**  
employés



**+ 125 M€**  
CA en 2020



**66 500 tonnes**  
de matières transformées par an  
**= 340 000 km**  
de canalisations et de conduits électriques  
soit **8 fois**  
le périmètre de la terre

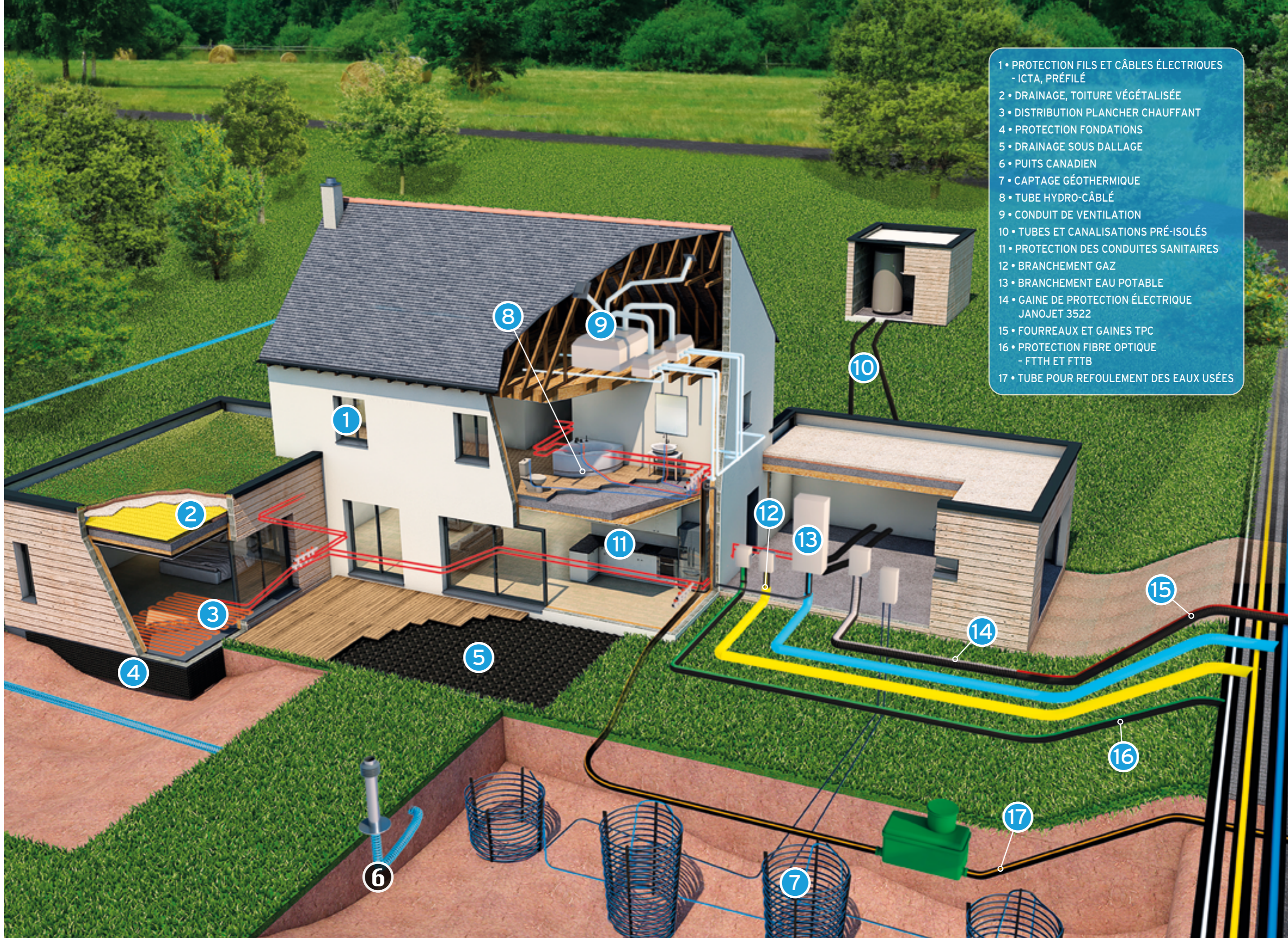


**+ 15%**  
de CA réalisé à l'export

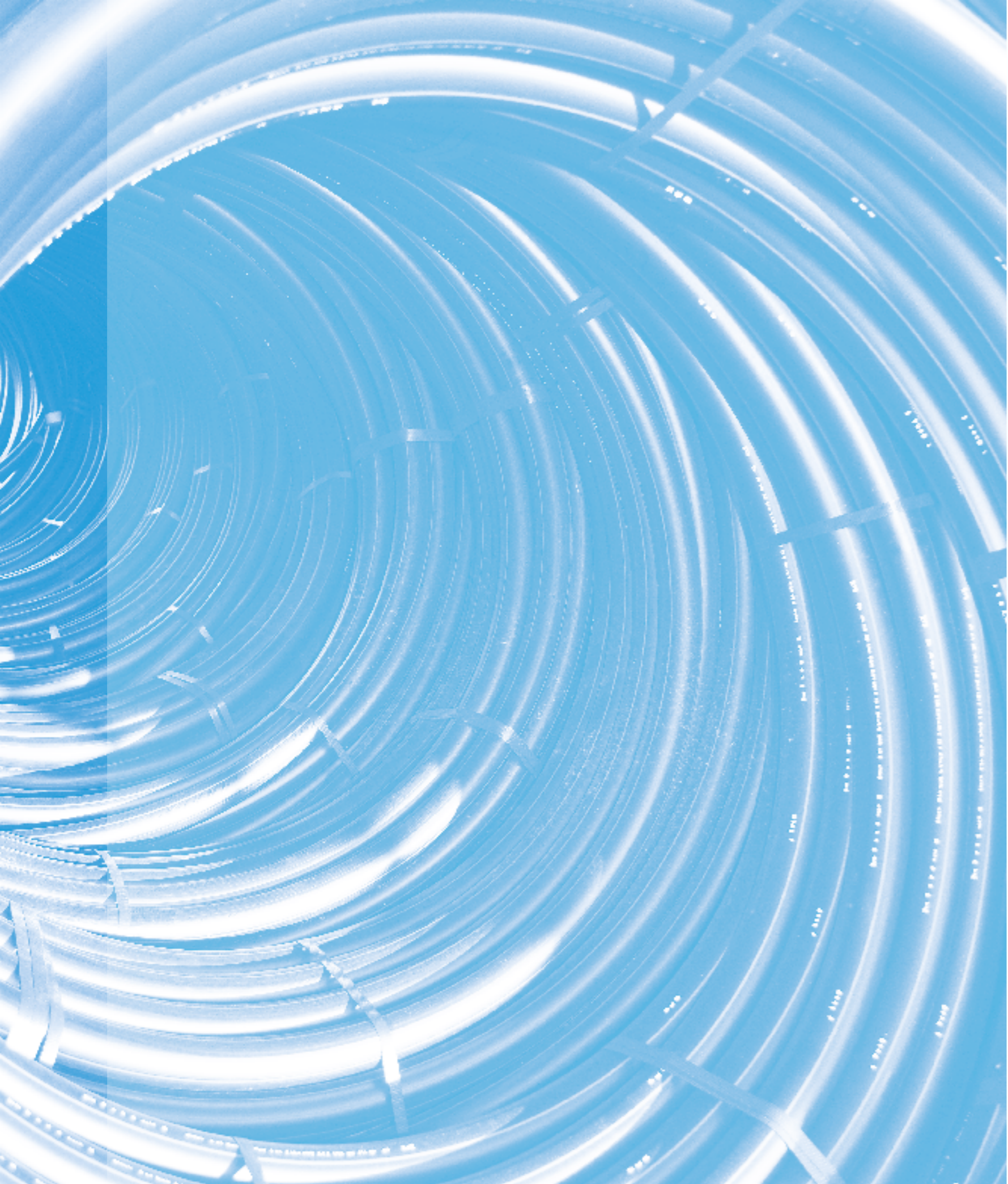
**+ de 70**  
lignes d'extrusion

**6 sites**  
en France labellisées  
French fab





- 1 • PROTECTION FILS ET CÂBLES ÉLECTRIQUES  
- ICTA, PRÉFILÉ
- 2 • DRAINAGE, TOITURE VÉGÉTALISÉE
- 3 • DISTRIBUTION PLANCHER CHAUFFANT
- 4 • PROTECTION FONDATIONS
- 5 • DRAINAGE SOUS DALLAGE
- 6 • PUIITS CANADIEN
- 7 • CAPTAGE GÉOTHERMIQUE
- 8 • TUBE HYDRO-CÂBLÉ
- 9 • CONDUIT DE VENTILATION
- 10 • TUBES ET CANALISATIONS PRÉ-ISOLÉS
- 11 • PROTECTION DES CONDUITES SANITAIRES
- 12 • BRANCHEMENT GAZ
- 13 • BRANCHEMENT EAU POTABLE
- 14 • GAINE DE PROTECTION ÉLECTRIQUE  
JANOJET 3522
- 15 • FOURREAUX ET GAINES TPC
- 16 • PROTECTION FIBRE OPTIQUE  
- FTTH ET FTTB
- 17 • TUBE POUR REFOULEMENT DES EAUX USÉES



## TUBES ET BRANCHEMENTS ...

### APPLICATION EAU POTABLE

- o Tube PE100 BB Polybleu
- o Tube PE100 RD OXYBLEU
- o Tube PE100 BB prégainé

10

10

11

12

### APPLICATION EAUX USÉES

- o Tube PE100 Assainissement

13

13

 [WWW.ELYDAN.EU](http://WWW.ELYDAN.EU)

# TUBE PE100 BB POLYBLEU

## APPLICATION EAU POTABLE



- Utilisé pour l'adduction et la distribution d'eau potable.
- Flexibilité optimale, permet d'accéder sans dommage les éventuels mouvements de terrain.

- **Normes** : Certification Marque NF114 Codes UP-WN-MP. Norme NF EN 12201-2. Attestation de Conformité Sanitaire.



✓ **Type de pose** : Souterraine  
En saillie : extérieur



### LE SAVIEZ-VOUS ?

En Europe, 60 % des réseaux d'eau potable sont construits ou renouvelés avec des canalisations en polyéthylène PE100. Pour limiter les taux de fuite, les syndicats des eaux souhaitent inciter les collectivités au renouvellement performant des réseaux d'eau et d'assainissement en privilégiant des canalisations en polyéthylène soudées, seules capables de relever le rendement des réseaux dans le temps.

\*Source : STRPE- communication de presse 2012

## COURONNES CARACTÉRISTIQUES DIMENSIONNELLES

Code EAN	Référence	Désignation	Conditionnement	Palette	UNITÉ
3447640176813	17681	POLYBLEU PE100 25BAR Ø 20 X 3,0	25	1000	40
3447640181572	18157	POLYBLEU PE100 25BAR Ø 20 X 3,0	50	1000	20
3447640181589	18158	POLYBLEU PE100 25BAR Ø 20 X 3,0	100	2000	20
3447640197511	19751	POLYBLEU PE100 12/16/20BAR Ø 25 X 3,0	25	600	24
3447640149367	14936	POLYBLEU PE100 20BAR Ø 25 X 3,0	50	1000	20
3447640197528	19752	POLYBLEU PE100 12/16/20BAR Ø 25 X 3,0	100	500	5
3447640177353	17735	POLYBLEU PE100 10/12/16BAR Ø 32 X 3,0	25	175	7
3447640197498	19749	POLYBLEU PE100 10/12/16BAR Ø 32 X 3,0	50	250	5
3447640197504	19750	POLYBLEU PE100 10/12/16BAR Ø 32 X 3,0	100	400	4
3447640174222	17422	POLYBLEU PE100 12,5BAR Ø 40 X 3,0	50	25	1
3447640174239	17423	POLYBLEU PE100 12,5BAR Ø 40 X 3,0	100	100	1
3447640174444	17444	POLYBLEU PE100 16BAR Ø 40 X 3,7	25	25	1
3447640174451	17445	POLYBLEU PE100 16BAR Ø 40 X 3,7	50	50	1
3447640174468	17446	POLYBLEU PE100 16BAR Ø 40 X 3,7	100	50	1
447640174482	17448	POLYBLEU PE100 16BAR Ø 50 X 4,6	50	50	1
3447640168047	16804	POLYBLEU PE100 16BAR Ø 50 X 4,6	100	100	1
3447640168030	16803	POLYBLEU PE100 16BAR Ø 63 X 5,8	50	50	1
3447640167972	16797	POLYBLEU PE100 16BAR Ø 75 X 6,8	50	50	1

# TUBE PE100 RD OXYBLEU

## APPLICATION EAU POTABLE



- Idéal pour les conditions d'exploitation sévères en termes de désinfection et de température.
- Grande résistance aux désinfectants chlorés (chlore, dioxyde de chlore...).

- **Normes** : Certification Marque NF114 Codes UP-WN-MP. Norme NF EN 12201-2. Attestation de Conformité Sanitaire.



✓ **Type de pose** : Souterraine  
En saillie : extérieur



### LE SAVIEZ-VOUS ?

Raccordement par électrofusion ou soudure bout à bout. Ces 2 méthodes assurent une continuité de la matière qui en fait une canalisation monolithique. De ce fait les joints de verrouillage ou les butées béton sont inutiles aux changements de direction. D'importantes économies sont réalisées et l'étanchéité est par ailleurs totale. Nous disposons de toute la gamme de raccords électrosoudables et lisses et des outillages pour la mise en œuvre de vos réseaux. Pour les règles de pose des canalisations PEHD Groupe 2, se référer au guide de pose du PEHD du STRPEPP ([www.strpepp.org](http://www.strpepp.org)) et au Fascicule 71.

## COURONNES CARACTÉRISTIQUES DIMENSIONNELLES

Code EAN	Référence	Désignation	Conditionnement	Palette	UNITÉ
3447640182104	18210	OXYBLEU PE100 RD 10/12/16BAR Ø 32 X 3,0	50	1000	20
3447640182111	18211	OXYBLEU PE100 RD 10/12/16BAR Ø 32 X 3,0	100	800	8
3447640170330	17033	OXYBLEU PE100 RD 16BAR Ø 40 X 3,7	50	50	1
3447640170439	17043	OXYBLEU PE100 RD 16BAR Ø 40 X 3,7	100	100	1
3447640170347	17034	OXYBLEU PE100 RD 16BAR Ø 50 X 4,6	50	50	1
3447640170422	17042	OXYBLEU PE100 RD 16BAR Ø 50 X 4,6	100	100	1
3447640170354	17035	OXYBLEU PE100 RD 16BAR Ø 63 X 5,8	50	50	1
3447640170361	17036	OXYBLEU PE100 RD 16BAR Ø 75 X 6,8	50	50	1
3447640142184	14218	OXYBLEU PE100 RD 12/16/20BAR Ø 25 X 3,0	50	1000	20
3447640144867	14486	OXYBLEU PE100 RD 12/16/20BAR Ø 25 X 3,0	100	2400	24
3447640142177	14217	OXYBLEU PE100 RD 20BAR Ø 32 X 3,6	50	1000	20
3447640144874	14487	OXYBLEU PE100 RD 20BAR Ø 32 X 3,6	100	800	8
3447640143723	14372	OXYBLEU PE100 RD 20BAR Ø 40 X 4,5	50	50	1
3447640144706	14470	OXYBLEU PE100 RD 20BAR Ø 40 X 4,5	100	100	1
3447640142467	14246	OXYBLEU PE100 RD 20BAR Ø 50 X 5,6	50	50	1
3447640144225	14422	OXYBLEU PE100 RD 20BAR Ø 50 X 5,6	100	100	1
3447640143952	14395	OXYBLEU PE100 RD 20BAR Ø 63 X 7,1	50	50	1
3447640149466	14946	OXYBLEU PE100 RD 20BAR Ø 75 X 8,4	50	50	1
3447640142566	14256	OXYBLEU PE100 RD 16/20/25BAR Ø 20 X 3,0	50	1000	20
3447640149459	14945	OXYBLEU PE100 RD 16/20/25BAR Ø 20 X 3,0	100	2000	20

## TUBE PE100 BB PRÉGAINÉ

### APPLICATION EAU POTABLE



- Muni d'une gaine de protection annelée à l'extérieur.
- Utilisé pour les réseaux d'adduction d'eau potable.

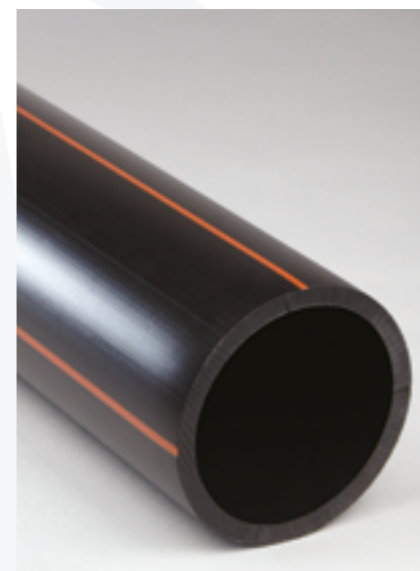
- Normes : Tube PE100 certifié à la Marque NF114.

✓ Type de pose : Souterraine



## TUBE PE100 ASSAINISSEMENT

### APPLICATION EAUX USÉES



- Destiné aux applications d'assainissement sous pression.
- Assure le transport des eaux usées vers un dispositif de traitement.
- Adapté à l'utilisation d'une pompe de relevage.

- Normes : Certification Marque NF114 Codes UP-WN-MP  
NF EN 12201-2.

✓ Type de pose : Souterraine



### **COURONNES** **CARACTÉRISTIQUES DIMENSIONNELLES**

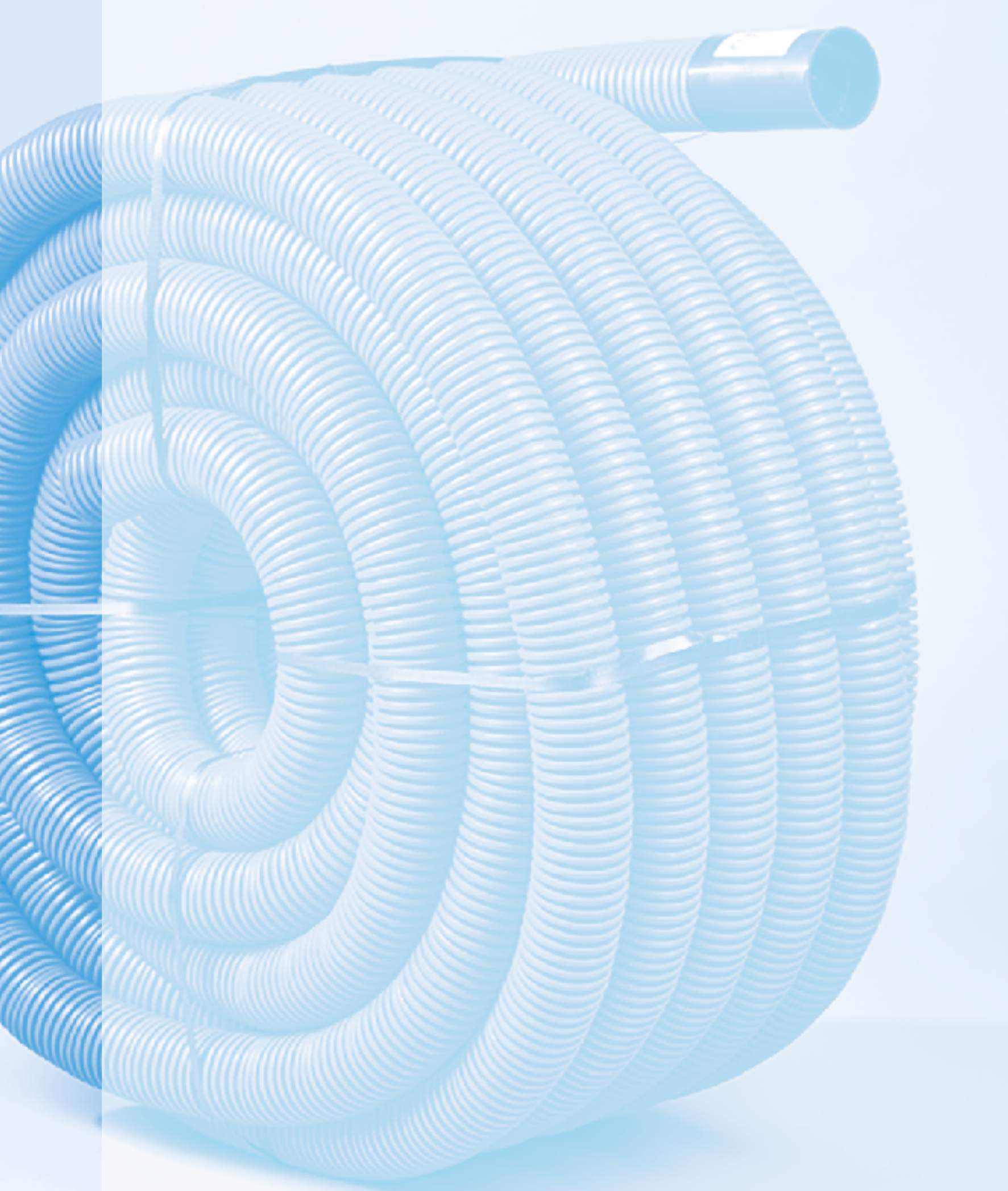
Code EAN	Référence	Désignation	Conditionnement	Palette	UNITÉ
3447640158062	15806	GAINÉ Ø 40 BLEU+PB 16BAR 025 X 3,0 C25 M	25	300	12
3447640158079	15807	GAINÉ Ø 40 BLEU+PB 16BAR 025 X 3,0 C50 M	50	400	8
3447640158093	15809	GAINÉ Ø 50 BLEU+PB 16BAR 025 X 3,0 C25 M	25	300	12
3447640158109	15810	GAINÉ Ø 50 BLEU+PB 16BAR 025 X 3,0 C50 M	50	400	8



### **COURONNES** **CARACTÉRISTIQUES DIMENSIONNELLES**

Ø (mm)	Référence	Épaisseur (mm)	Poids (kg/m)	Longueur couronnes (m)	Nb couronnes / palette		
					25 m	50 m	100 m
PN 16 - SDR 11 (PE100)							
63	28869	5,8	1,06	50	*	*	*
75	24154	6,8	1,47	50	*	*	*

\* = non palettisé



## PROTECTION DES RÉSEAUX ...

### TPC ET FOURREAUX DE PROTECTION DE COULEURS

16

- Fourreaux de protection de couleurs

16

### ACCESSOIRES POUR GAINES ET CONDUITS ENTERRÉS

17

- Grillage avertisseur

17



## FOURREAU DE PROTECTION BLEU (COURONNE)

### FOURREUX DE PROTECTION DE COULEURS



- Pour la protection de câbles et canalisations enterrés pour l'adduction d'eau potable.
- Annelés à l'extérieur, lisses à l'intérieur afin de permettre un bon glissement du tube.

○ Normes : NF EN 61386-24.

✓ Type de pose : Souterraine

### COURONNES CARACTÉRISTIQUES DIMENSIONNELLES

Code EAN	Référence	Désignation	Conditionnement
3447640022363	2236	Ø 40 BLEU C25M	750
3447640022370	2237	Ø 40 BLEU C50M	900
3447640022516	2251	Ø 50 BLEU C25M	600
3447640022523	2252	Ø 50 BLEU C50M	900

## GRILLAGE AVERTISSEUR

### ACCESSOIRES POUR GAINES ET CONDUITS ENTERRÉS



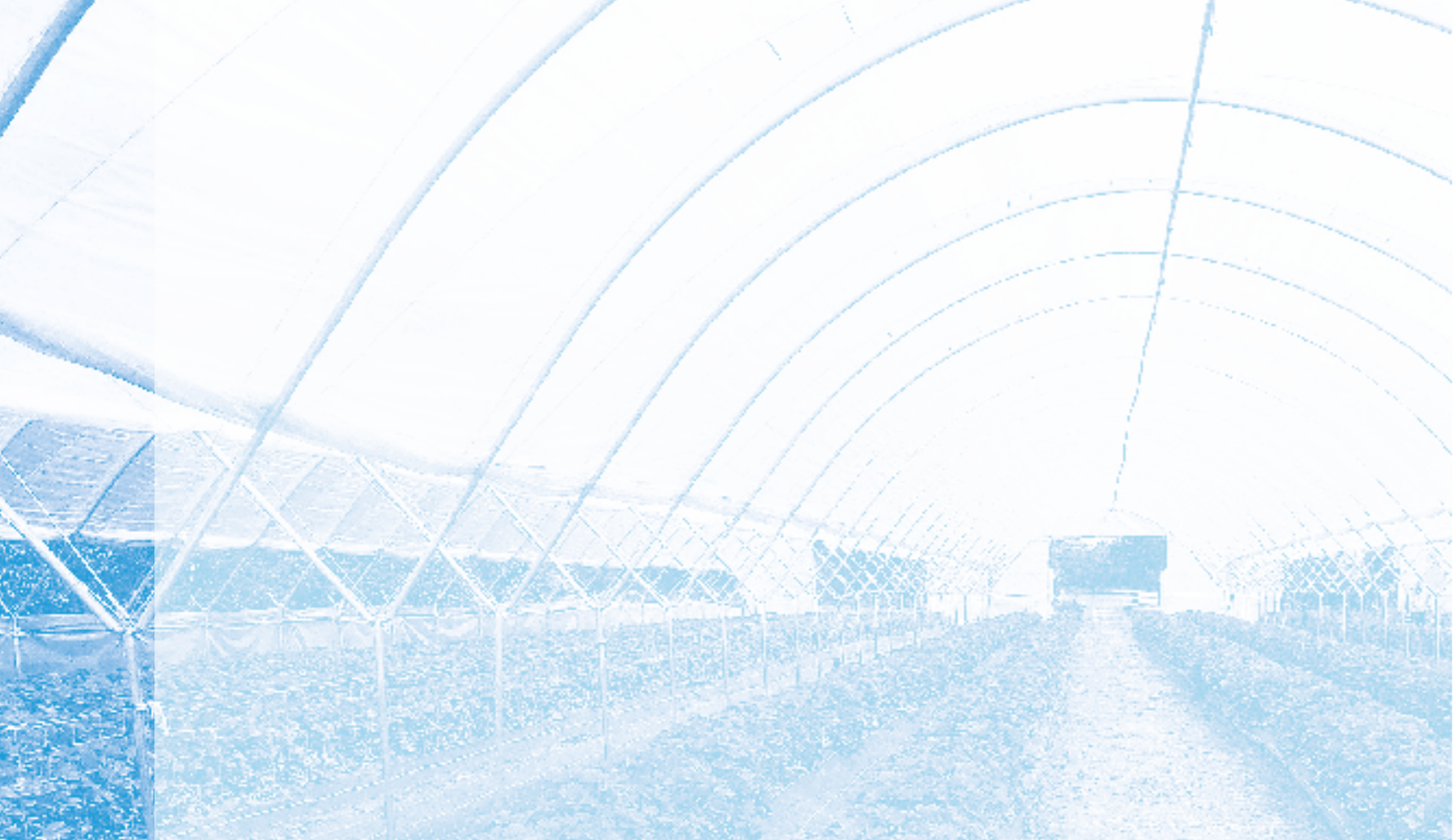
- Non détectable de largeur 30 cm.
- Permet d'avertir de la présence d'un ouvrage enterré, d'identifier sa nature et de signaler son orientation.
- Très forte résistance mécanique.
- Coloration dans la masse inaltérable.
- Aucune corrosion naturelle.

○ Normes : NFT 54-080.



### CARACTÉRISTIQUES DIMENSIONNELLES

Code EAN	Référence	Codet ENEDIS	Désignation	Conditionnement
3447640013644	1364	68 88 106	GRILLAGE 87-30 ROUGE 100 M	7200
3447640013668	1366		GRILLAGE 87-30 VERT 100 M	7200
3447640013552	1355		GRILLAGE 87-30 BLANC 100 M	7200
3447640013583	1358		GRILLAGE 87-30 BLEU 100 M	7200
3447640013606	1360		GRILLAGE 87-30 JAUNE 100 M	7200
3447640019363	1936		GRILLAGE 87-30 MARRON 100 M	7200



## ARROSAGE ET ESPACES VERTS ...

◦ Tube PE Green 100	20
◦ Driptene - Tube PEHD 6 BAR	21
◦ Driptene - Tube PEHD 10 BARS	22
◦ Polyter - Tube PE Basse densité	23
◦ Dripter	24
◦ Tubser	25

## TUBE PE GREEN 100



- Le tube GREEN 100 est un tube en polyéthylène haute densité PE100 de couleur noire avec des bandes de repérages violettes.
- Les canalisations Green 100 peuvent transporter des eaux recyclées non traitées pour l'arrosage des golfs. Une solution éco-responsable qui répond aux enjeux environnementaux permettant de préserver l'utilisation d'eau potable pour l'arrosage.**
- Matériau : PEHD PE100
- Diamètres : 20 mm à 125 mm
- Normes : Certification Marque NF114 Code UP-WN-MP  
NF EN 12 201 et Règlement de la Marque NF114 - Groupe 3

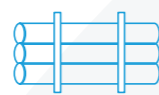


- ✓ Solution éco-responsable
- ✓ Matériau 100% recyclable
- ✓ Réduction des pertes en eau
- ✓ Longévité de l'installation (résistance aux chocs et à la fissuration)



### COURONNES CARACTÉRISTIQUES DIMENSIONNELLES

Ø (mm)	Épaisseur (mm)	Poids (Kg/m)
PN10 SDR17 (PE100)		
20	2,0	0,119
25	2,0	0,152
32	2,0	0,198
40	2,4	0,299
50	3,0	0,462
63	3,8	0,730
75	4,5	1,04
90	5,4	1,47



### BARRES CARACTÉRISTIQUES DIMENSIONNELLES

Ø (mm)	Épaisseur (mm)	Poids (Kg/m)
PN10 SDR17 (PE100)		
110	6,6	2,19
125	7,4	2,79

\* Conditionnement sur touret possible du DN 50 au DN125, nous consulter.

## DRIPTENE - TUBE PEHD 6 BARS



- Le tube Driptene PEHD 6 BARS noir est destiné à la réalisation de réseaux permettant d'augmenter la production, de pallier au déficit d'eau des zones arides, et de permettre l'arrosage des espaces verts et d'eaux brutes.
- Normes : Spécifications FLI 12 302.

### COURONNES CARACTÉRISTIQUES DIMENSIONNELLES

Code EAN	Référence	Désignation	Conditionnement	Palette	UNITÉ
3447640078094	7809	DRIPTENE IRRIGATION 6BAR 25 X 2,0 25M SDR 17,6	25	600	24
3447640078100	7810	DRIPTENE IRRIGATION 6BAR 25 X 2,0 50M SDR 17,6	50	1000	20
3447640078087	7808	DRIPTENE IRRIGATION 6BAR 25 X 2,0 100M SDR 17,6	100	500	5
3447640078155	7815	DRIPTENE IRRIGATION 6BAR 32 X 2,0 25M SDR 17,6	25	25	1
3447640078162	7816	DRIPTENE IRRIGATION 6BAR 32 X 2,0 50M SDR 17,6	50	50	1
3447640078148	7814	DRIPTENE IRRIGATION 6BAR 32 X 2,0 100M SDR 17,6	100	100	1
3447640078216	7821	DRIPTENE IRRIGATION 6BAR 40 X 2,3 25M SDR 17,6	25	25	1
3447640078223	7822	DRIPTENE IRRIGATION 6BAR 40 X 2,3 50M SDR 17,6	50	50	1
3447640078209	7820	DRIPTENE IRRIGATION 6BAR 40 X 2,3 100M SDR 17,6	100	100	1
3447640078247	7824	DRIPTENE IRRIGATION 6BAR 50 X 2,9 50M SDR 17,6	50	50	1
3447640078230	7823	DRIPTENE IRRIGATION 6BAR 50 X 2,9 100M SDR 17,6	100	100	1
3447640029331	2933	DRIPTENE IRRIGATION 6BAR 63 X 3,6 50M SDR 17,6	50	50	1
3447640078254	7825	DRIPTENE IRRIGATION 6BAR 63 X 3,6 100M SDR 17,6	100	100	1
3447640078278	7827	DRIPTENE IRRIGATION 6BAR 75 X 4,3 50M SDR 17,6	50	50	1
3447640078261	7826	DRIPTENE IRRIGATION 6BAR 75 X 4,3 100M SDR 17,6	100	100	1
3447640029324	2932	DRIPTENE IRRIGATION 6BAR 90 X 5,1 50M SDR 17,6	50	50	1
3447640078285	7828	DRIPTENE IRRIGATION 6BAR 90 X 5,1 100M SDR 17,6	100	100	1
3447640078308	7830	DRIPTENE IRRIGATION 6BAR 110 X 6,2 50M SDR 17,6	50	50	1

## DRIPTENE - TUBE PEHD 10 BARS



◦ Le tube Driptene PEHD 10 BARS noir à trait blanc est destiné à la réalisation de réseaux permettant d'augmenter la production, de pallier au déficit d'eau des zones arides, et de permettre l'arrosage des espaces verts et d'eaux brutes.

◦ Normes : Spécifications FLI 12 302.

 **COURONNES**  
**CARACTÉRISTIQUES DIMENSIONNELLES**

Code EAN	Référence	Désignation	Conditionnement	Palette	UNITÉ
3447640068415	6841	DRIPTENE BANDE BLANCHE 10BAR 20 X 2,0 50M SDR 13,6	50	1200	24
3447640064929	6492	DRIPTENE BANDE BLANCHE 10BAR 20 X 2,0 100M SDR 13,6	100	2000	20
3447640078025	7802	DRIPTENE BANDE BLANCHE 10BAR 25 X 2,3 25M SDR 13,6	25	600	24
3447640025210	2521	DRIPTENE BANDE BLANCHE 10BAR 25 X 2,3 50M SDR 13,6	50	1000	20
3447640025203	2520	DRIPTENE BANDE BLANCHE 10BAR 25 X 2,3 100M SDR 13,6	100	500	5
3447640078032	7803	DRIPTENE BANDE BLANCHE 10BAR 32 X 2,4 25M SDR 13,6	25	25	1
3447640025234	2523	DRIPTENE BANDE BLANCHE 10BAR 32 X 2,4 50M SDR 13,6	50	250	5
3447640025227	2522	DRIPTENE BANDE BLANCHE 10BAR 32 X 2,4 100M SDR 13,6	100	400	4
3447640078049	7804	DRIPTENE BANDE BLANCHE 10BAR 40 X 3,0 25M SDR 13,6	25	25	1
3447640025258	2525	DRIPTENE BANDE BLANCHE 10BAR 40 X 3,0 50M SDR 13,6	50	250	5
3447640025241	2524	DRIPTENE BANDE BLANCHE 10BAR 40 X 3,0 100M SDR 13,6	100	400	4
3447640025272	2527	DRIPTENE BANDE BLANCHE 10BAR 50 X 3,7 50M SDR 13,6	50	50	1
3447640025265	2526	DRIPTENE BANDE BLANCHE 10BAR 50 X 3,7 100M SDR 13,6	100	100	1
3447640025296	2529	DRIPTENE BANDE BLANCHE 10BAR 63 X 4,7 50M SDR 13,6	50	50	1
3447640025289	2528	DRIPTENE BANDE BLANCHE 10BAR 63 X 4,7 100M SDR 13,6	100	100	1
3447640025319	2531	DRIPTENE BANDE BLANCHE 10BAR 75 X 5,6 50M SDR 13,6	50	50	1
3447640025302	2530	DRIPTENE BANDE BLANCHE 10BAR 75 X 5,6 100M SDR 13,6	100	100	1
3447640025333	2533	DRIPTENE BANDE BLANCHE 10BAR 90 X 6,7 50M SDR 13,6	50	50	1
3447640025326	2532	DRIPTENE BANDE BLANCHE 10BAR 90 X 6,7 100M SDR 13,6	100	100	1
3447640025357	2535	DRIPTENE BANDE BLANCHE 10BAR 110 X 8,1 50M SDR 13,6	50	50	1
3447640025340	2534	DRIPTENE BANDE BLANCHE 10BAR 110 X 8,1 100M SDR 13,6	100	100	1

## POLYTER - TUBE PE BASSE DENSITÉ



◦ Le tube Polyter PE Basse densité noir est destiné à la réalisation de réseaux permettant d'augmenter la production, de pallier au déficit d'eau des zones arides, et de permettre l'arrosage des espaces verts et d'eaux brutes.

◦ Normes : Spécifications FLI 12 305.

 **COURONNES**  
**CARACTÉRISTIQUES DIMENSIONNELLES**

Code EAN	Référence	Désignation	Conditionnement	Palette	UNITÉ
3447640079916	7991	POLYTER BD IRRIGATION 6,3BAR 16 X 2,0 25M SDR 9	25	1500	60
3447640079923	7992	POLYTER BD IRRIGATION 6,3BAR 16 X 2,0 50M SDR 9	50	2200	44
3447640079909	7990	POLYTER BD IRRIGATION 6,3BAR 16 X 2,0 100M SDR 9	100	3200	32
3447640079930	7993	POLYTER BD IRRIGATION 6,3BAR 20 X 2,3 25M SDR 9	25	800	32
3447640079947	7994	POLYTER BD IRRIGATION 6,3BAR 20 X 2,3 50M SDR 9	50	1200	24
3447640062956	6295	POLYTER BD IRRIGATION 6,3BAR 20 X 2,3 100M SDR 9	100	2000	20
3447641022379	102237	POLYTER BD IRRIGATION 6,3BAR 25 X 2,8 25M SDR 9	25	600	24
3447641022386	102238	POLYTER BD IRRIGATION 6,3BAR 25 X 2,8 50M SDR 9	50	1000	20
3447640045850	4585	POLYTER BD IRRIGATION 6,3BAR 25 X 2,8 100M SDR 9	100	500	5
3447641022393	102239	POLYTER BD IRRIGATION 6,3BAR 32 X 3,6 25M SDR 9	25	25	7
3447641022409	102240	POLYTER BD IRRIGATION 6,3BAR 32 X 3,6 50M SDR 9	50	250	5
3447640050946	5094	POLYTER BD IRRIGATION 6,3BAR 32 X 3,6 100M SDR 9	100	400	4



# DRIPTER



- Le DRIPTER en PEBD est utilisé pour les réseaux de micro-irrigation t de goutte-à-goutte.
- Normes : Spécifications FLI 12 306.



# TUBSER



- Le Tubser en PEHD est utilisé pour le chauffage basse température des serres agricoles et maraichères.



## COURONNES CARACTÉRISTIQUES DIMENSIONNELLES

Code EAN	Référence	Désignation	Conditionnement	Palette	UNITÉ
3447640078360	7836	DRIPTER 4BAR Ø 16 X 1,2 C25 M	25	1500	60
3447640078377	7837	DRIPTER 4BAR Ø 16 X 1,2 C50 M	50	4400	44
3447640078346	7834	DRIPTER 4BAR Ø 16 X 1,2 C100 M	100	3200	32
3447640078353	7835	DRIPTER 4BAR Ø 16 X 1,2 C200 M	200	200	1
3447640078414	7841	DRIPTER 4BAR Ø 20 X 1,4 C50 M	50	1200	24
3447640078391	7839	DRIPTER 4BAR Ø 20 X 1,4 C100 M	100	2000	20
3447640078407	7840	DRIPTER 4BAR Ø 20 X 1,4 C200 M	200	200	1
3447640078438	7843	DRIPTER 4BAR Ø 25 X 1,5 C100 M	100	100	1
3447640078445	7844	DRIPTER 4BAR Ø 25 X 1,5 C200 M	200	200	1
3447640078452	7845	DRIPTER 4BAR Ø 32 X 1,9 C100 M	100	100	1
3447640078469	7846	DRIPTER 4BAR Ø 32 X 1,9 C200 M	200	200	1



## COURONNES CARACTÉRISTIQUES DIMENSIONNELLES

Code EAN	Référence	Désignation	Conditionnement	Palette	UNITÉ
3447640081582	8158	TUBSER Ø 25 X 1,5	200	200	1



127 avenue Louis Blériot  
Grenoble Air Parc  
38590 Saint-Etienne-de-Saint-Geoirs

+ 33 4 76 93 43 43  
[contact@elydan.eu](mailto:contact@elydan.eu)

[elydan.eu](http://elydan.eu)

